



院長からの  
応援宣言

当院では、育児休業・介護休業をはじめとし、育児短時間勤務及び介護短時間勤務、子の看護休暇、介護休暇制度等、働く女性を支援するための環境を整えています。是非当院と一緒に働きましょう。

女性医師  
からの  
メッセージ

妊娠中や育児中でも働きやすい環境が整っています。妊娠中の当直免除をはじめ、育児中の短時間勤務や時間外・当直の免除を希望することができるほか、産婦人科での妊婦健診や急な受診、分娩も可能です。病院内の敷地に保育所が設置されており、母乳育児を継続したい場合には休憩時間の授乳も可能であり、保育所で子供が急病にかかったときには院内の小児科を受診することもできます。

院長：猪股 裕紀洋

病院データ	
病床数	410 全体医師数 常勤：75名・非常勤：2名・研修医：13名（うち女性医師数/常勤：17名・非常勤：2名・研修医：8名）
診療科名	内科、呼吸器内科、消化器内科、糖尿病・代謝内科、神経内科、精神科、循環器内科、小児科、外科、胸部外科 心臓血管外科、整形外科、形成外科、脳神経外科、皮膚科、泌尿器科、産婦人科、眼科、耳鼻咽喉科 リハビリテーション科、放射線科、麻酔科、病理診断科

勤務環境

<b>通常</b>	<ul style="list-style-type: none"> <li>短時間勤務制度 …… <b>あり</b></li> <li>複数担当制 …… <b>あり</b></li> <li>年次有給休暇 …… <b>あり</b></li> </ul>	<p>【過去3年間の産休取得医師数】 2名（うち女性 2名）</p> <p>【過去3年間の育休取得医師数】 2名（うち女性 2名）</p>
<b>妊娠・出産</b>	<p>【妊娠時の勤務形態】</p> <ul style="list-style-type: none"> <li>当直免除 …… <b>あり</b></li> <li>時間外勤務免除 …… <b>あり</b></li> <li>短時間勤務制度 …… <b>あり</b></li> </ul>	<p>【産前産後休暇期間】</p> <ul style="list-style-type: none"> <li>産前：8週 ● 産後：8週</li> </ul> <p>【産休中の待遇】 …… <b>有給</b></p>
<b>育児</b>	<p>【育児期間中の勤務形態】</p> <ul style="list-style-type: none"> <li>当直免除 …… <b>あり</b></li> <li>時間外勤務免除 …… <b>あり</b></li> <li>短時間勤務制度 …… <b>あり</b></li> </ul>	<p>【育児休業】 …… <b>あり</b> (子が1歳に達するまで)</p> <p>【育児休業中の待遇】 …… <b>無給</b></p>

保育環境

院内保育：設置している ■ 定員：15名 ■ 利用者数：名

	月	火	水	木	金	土	日
開始時刻	7:30	7:30	7:30	7:30	7:30		
終了時刻	17:30	17:30	17:30	17:30	17:30		
延長保育	あり 18:30まで	あり 18:30まで	あり 18:30まで	あり 18:30まで	あり 18:30まで		
24時間対応	なし	なし	なし	なし	なし		

- 緊急呼び出しなどによる予定外の保育 … 日中(あり)・夜間(なし)
- 入所可能年齢 …… 0歳から3歳
- 入所受け入れ時期 …… 随時
- 保育料(院内補助：なし) …… 月額：21,600円
- 給食 …… **あり**

【院内保育以外】

- 病児保育 …… **なし** ※応相談
- 病後児保育 …… **なし** ※応相談
- 学童保育 …… **なし** ※周辺の小学校に学童保育あり

短時間勤務を  
応援してくれる  
診療科

神経内科、形成外科  
消化器外科  
消化器内科  
産婦人科

できるだけ希望に沿えるように調整します。



院長からの  
応援宣言

産前産後の有給休暇は勿論のこと、育児休業の確保・当直やオンコールや夜間呼び出しの免除・短時間労働勤務など、女性医師が働きやすい病院職場環境を作って病院チームみんなでサポートします。

女性医師  
からの  
メッセージ

女性医師の職場復帰は大変難しいもので、たくさんの助けが必要です。当直やオンコール免除も不可欠です、働いている間の子供の預け先の確保(院内保育など)も重要かとします。今後、さらに環境が整備され、仕事と子育てを両立する仲間が増えていくことを願います。熊本総合病院では、復帰に向けていろいろな相談に対応してもらいとても助かっています。

院長：島田 信也

病院データ	
病床数	344 全体医師数 常勤：65名・非常勤：0名・研修医：3名（うち女性医師数/常勤：8名・非常勤：0名・研修医：1名）
診療科名	内科、腫瘍内科、感染症内科、アレルギー疾患内科、血液内科、呼吸器内科、循環器内科、消化器内科、胃腸内科、内視鏡内科 神経内科、腎臓内科、人工透析内科、糖尿病内科、内分泌内科、代謝内科、脂質代謝内科、外科、呼吸器外科、消化器外科、乳腺外科 肛門外科、腫瘍外科、肝臓外科、泌尿器科、産科、形成外科、皮膚科、泌尿器科、産婦人科、眼科、耳鼻咽喉科、心臓血管外科 整形外科、リハビリテーション科、脳神経外科、脳神経外科、耳鼻咽喉科、頭頸部外科、皮膚科、泌尿器科、婦人科、眼科、放射線科 放射線治療科、病理診断科、アレルギー科、麻酔科

勤務環境

<b>通常</b>	<ul style="list-style-type: none"> <li>短時間勤務制度 …… <b>あり</b></li> <li>複数担当制 …… <b>あり</b></li> <li>年次有給休暇 …… <b>あり</b></li> </ul>	<p>【過去3年間の産休取得医師数】 3名（うち女性 3名）</p> <p>【過去3年間の育休取得医師数】 3名（うち女性 3名）</p>
<b>妊娠・出産</b>	<p>【妊娠時の勤務形態】</p> <ul style="list-style-type: none"> <li>当直免除 …… <b>あり</b></li> <li>時間外勤務免除 …… <b>あり</b></li> <li>短時間勤務制度 …… <b>あり</b></li> </ul>	<p>【産前産後休暇期間】</p> <ul style="list-style-type: none"> <li>産前：6週 ● 産後：8週</li> </ul> <p>【産休中の待遇】 …… <b>有給</b></p>
<b>育児</b>	<p>【育児期間中の勤務形態】</p> <ul style="list-style-type: none"> <li>当直免除 …… <b>あり</b></li> <li>時間外勤務免除 …… <b>あり</b></li> <li>短時間勤務制度 …… <b>あり</b></li> </ul>	<p>【育児休業】 …… <b>あり</b> (子が3歳に達するまで)</p> <p>【育児休業中の待遇】 …… <b>無給</b></p>

保育環境

院内保育：設置していない

	月	火	水	木	金	土	日
開始時刻							
終了時刻							
延長保育							
24時間対応							

- 緊急呼び出しなどによる予定外の保育 ……
- 入所可能年齢 ……
- 入所受け入れ時期 ……
- 保育料 ……
- 給食 ……

【院内保育以外】

- 病児保育 …… **なし**
- 病後児保育 …… **なし**
- 学童保育 …… **なし** ※周辺の小学校に学童保育あり

短時間勤務を  
応援してくれる  
診療科

内科、外科  
整形外科  
脳神経外科  
麻酔科、婦人科  
眼科、皮膚科  
放射線科  
耳鼻咽喉科  
泌尿器科

# 国保水俣市立 総合医療センター

〒867-0041 熊本県水俣市天神町1-2-1  
TEL:0966-63-2101 FAX:0966-63-1393



院長からの  
応援宣言

近年は、女性医師の割合が高くなっており、女性医師が働きやすい環境を整えることが非常に重要と考えております。当センターでは、産前産後休暇や育児休業などの休暇・休業制度の整備、院内保育所、女性医師用住宅の設置など、女性医師が働きやすい環境づくりを進めてまいりました。今後も、女性医師が安心して働ける環境を整えていきます。

女性医師  
からの  
メッセージ

院長：丸山 英樹

病院データ	
病床数	401 全体医師数 常勤：49名・非常勤：1名・研修医：4名（うち女性医師数/常勤：5名・非常勤：0.5名・研修医：0名）
診療科名	呼吸器内科、神経内科、循環器内科、代謝内科、小児科、外科、整形外科、脳神経外科、産婦人科、皮膚科、泌尿器科 眼科、耳鼻いんこう科、放射線科、麻酔科、リハビリテーション科、消化器内科、歯科口腔外科

## 勤務環境



- 通常**
- 短時間勤務制度 …… なし
  - 複数担当制 …… あり
  - 年次有給休暇 …… あり

【過去3年間の産休取得医師数】  
1名（うち女性 1名）  
【過去3年間の育休取得医師数】  
0名（うち女性 0名）



- 妊娠・出産**
- 【妊娠時の勤務形態】
- 当直免除 …… あり
  - 時間外勤務免除 …… あり
  - 短時間勤務制度 …… なし

【産前産後休暇期間】

- 産前：8週
- 産後：8週

【産休中の待遇】 …… 有給



- 育児**
- 【育児期間中の勤務形態】
- 当直免除 …… あり
  - 時間外勤務免除 …… あり
  - 短時間勤務制度 …… あり

【育児休業】 …… あり  
（子が3歳に達するまで）  
【育児休業中の待遇】 …… 無給

## 保育環境

院内保育：設置している ■ 定員：25名 ■ 利用者数：15名

	月	火	水	木	金	土	日
開始時刻	7:30	7:30	7:30	7:30	7:30	7:30	7:30
終了時刻	18:00	18:00	18:00	18:00	18:00	18:00	18:00
延長保育	あり 19:00まで	あり 19:00まで	あり 19:00まで	あり 19:00まで	あり 19:00まで	あり 19:00まで	あり 19:00まで
24時間対応	なし	なし	なし	なし	なし	なし	なし

- 緊急呼び出しなどによる予定外の保育 … 日中(なし)・夜間(なし)
- 入所可能年齢 …… 0歳から6歳
- 入所受け入れ時期 …… 随時
- 保育料(院内補助：なし) …… 月額：25,000円
- 給食 …… あり

【院内保育以外】

- 病児保育 …… なし
- 病後児保育 …… なし
- 学童保育 …… なし ※周辺の小学校に学童保育あり

短時間勤務を  
応援してくれる  
診療科

放射線科、麻酔科

勤務形態につきましては、お気軽にご相談ください。

# 球磨郡公立 多良木病院

〒868-0501 熊本県球磨郡多良木町多良木4210  
TEL:0966-42-2560 FAX:0966-42-6788



院長からの  
応援宣言

保育環境を整え勤務時間もフレキシブルとして、育児をしながらの診療に協力します。

女性医師  
からの  
メッセージ

- 現在、病院として女性医師が働きやすい環境づくりを推進しています。院内には保育施設が設置され、病児保育にも対応が可能であり、その他役職のファミリーサポートなど仕事と家庭を両立するための支援体制もとられています。理解ある先生方、職場の方々のもと、男女関係なく成長、活躍していける病院です。（内科女性医師）
- 院内での協力関係が良好であり、急患に対してはファーストコールの医師が対応してくれるため、待機番でも呼び出されることは少ないです。（呼吸器科女性医師）

院長：大島 茂樹

病院データ	
病床数	199 全体医師数 常勤：14名・非常勤：7.57名・研修医：1名（うち女性医師数/常勤：2名・非常勤：1.81名・研修医：0名）
診療科名	内科、循環器科、呼吸器科、外科、消化器科、整形外科、小児科、産婦人科、脳神経外科、眼科、耳鼻咽喉科 心臓血管外科、歯科、皮膚科、泌尿器科、リハビリテーション科

## 勤務環境



- 通常**
- 短時間勤務制度 …… あり
  - 複数担当制 …… あり
  - 年次有給休暇 …… あり

【過去3年間の産休取得医師数】  
0名（うち女性 0名）  
【過去3年間の育休取得医師数】  
0名（うち女性 0名）



- 妊娠・出産**
- 【妊娠時の勤務形態】
- 当直免除 …… あり
  - 時間外勤務免除 …… あり
  - 短時間勤務制度 …… あり

【産前産後休暇期間】

- 産前：6週
- 産後：8週

【産休中の待遇】 …… 有給



- 育児**
- 【育児期間中の勤務形態】
- 当直免除 …… あり
  - 時間外勤務免除 …… あり
  - 短時間勤務制度 …… あり

【育児休業】 …… あり  
（子が3歳に達するまで）  
【育児休業中の待遇】 …… 無給

## 保育環境

院内保育：設置していない

	月	火	水	木	金	土	日
開始時刻							
終了時刻							
延長保育							
24時間対応							

- 緊急呼び出しなどによる予定外の保育 …
- 入所可能年齢 ……
- 入所受け入れ時期 ……
- 保育料 ……
- 給食 ……

【院内保育以外】

- 病児保育 …… あり ※予約制
- 病後児保育 …… あり ※予約制
- 学童保育 …… なし ※周辺の小学校に学童保育あり

短時間勤務を  
応援してくれる  
診療科



院長からの  
応援宣言

女性医師  
からの  
メッセージ

院長：木村 正美

当院は、様々な就業形態選択をはじめ送迎や保育支援など出産、育児、介護などのライフイベントを抱える女性医師が安心して仕事を続けられるよう柔軟に対応するとともに地域に密着した中核病院として地域や行政と協力して女性医師に最大限の支援をしていきます。女性や子供、高齢者にやさしい病院、女性医師が働きやすい職場を目標に職員一同協力したいと思います。

私達は、当院の女性医師を中心に地域の美しい花の名前に因んだ「つくしいばらの会」という会を作っています。ある時は女性研修医、ある時は休職中の女性医師を仲間に加え親睦を深めています。女性医師を取り巻く環境は難しい問題もありますが、皆さんと一緒に解決し、女性医師の目線で地域医療を盛り上げていきたいと考えています。

病院データ

病床数	252	全体医師数	常勤：43名・非常勤：1名・研修医：11名（うち女性医師数／常勤：3名・非常勤：1名・研修医：1名）
診療科名	総合診療科、内科、呼吸器内科、消化器内科、循環器内科、代謝内分泌内科、血液内科、小児科、外科、呼吸器外科、消化器外科、血管外科、乳腺外科、整形外科、脳神経外科、神経内科、皮膚科、泌尿器科、産婦人科、眼科、耳鼻いんこう科、放射線科、リハビリテーション科、麻酔科、歯科口腔外科、救急科、病理診断科		

勤務環境



- 短時間勤務制度 …… **あり**
- 複数担当制 …… **あり**
- 年次有給休暇 …… **あり**

【過去3年間の産休取得医師数】  
0名（うち女性 0名）  
【過去3年間の育休取得医師数】  
0名（うち女性 0名）



- 【妊娠時の勤務形態】
- 当直免除 …… **あり**
  - 時間外勤務免除 …… **あり**
  - 短時間勤務制度 …… **あり**

【産前産後休暇期間】

- 産前：6週 ● 産後：8週

【産休中の待遇】 …… **有給**



- 【育児期間中の勤務形態】
- 当直免除 …… **あり**
  - 時間外勤務免除 …… **あり**
  - 短時間勤務制度 …… **あり**

【育児休業】 …… **あり**  
(子が3歳に達するまで)  
【育児休業中の待遇】 …… **無給**

保育環境

院内保育：設置していない

	月	火	水	木	金	土	日
開始時刻							
終了時刻							
延長保育							
24時間対応							

- 緊急呼び出しなどによる予定外の保育 ……
- 入所可能年齢 ……
- 入所受け入れ時期 ……
- 保育料 ……
- 給食 ……

【院内保育以外】

- 病児保育 …… **あり** ※予約制
- 病後児保育 …… **あり** ※予約制
- 学童保育 …… **なし** ※周辺の小学校に学童保育あり

短時間勤務を  
応援してくれる  
診療科



院長からの  
応援宣言

女性医師  
からの  
メッセージ

院長：芳賀 克夫

当院は潜伏キリシタンで有名な天草下島にある総合病院で、永らく地域住民に親しまれてきました。主に、がん診療や産科医療、救急医療などに力を入れています。同時に附属老健施設、健診センター、訪問看護ステーションを併設しており、地域包括ケアシステムの構築に尽力しています。職員一人一人を大切に、各自が力を最大限発揮できるように努めて参ります。

天草は美しい自然に恵まれたコミュニティで、とても生活しやすいです。当院は、職員同士が顔の見える規模にあり、診療科間医師の連携もしっかりしています。産婦人科は熊本大学の専門研修連携施設に指定されており、若手医師の教育にも熱心です。また、当院では医師の家庭生活との調和やライフステージに合わせた勤務緩和には、フレキシブルな対応が可能です。

病院データ

病床数	155	全体医師数	常勤：17名・非常勤：19名・研修医：0名（うち女性医師数／常勤：3名・非常勤：0名・研修医：0名）
診療科名	内科、循環器内科、外科、整形外科、産婦人科、脳神経外科、放射線科、小児科、耳鼻咽喉科、皮膚科、リハビリテーション科、麻酔科、歯科口腔外科		

勤務環境



- 短時間勤務制度 …… **あり**
- 複数担当制 …… **あり**
- 年次有給休暇 …… **あり**

【過去3年間の産休取得医師数】  
0名（うち女性 0名）  
【過去3年間の育休取得医師数】  
0名（うち女性 0名）



- 【妊娠時の勤務形態】
- 当直免除 …… **あり**
  - 時間外勤務免除 …… **あり**
  - 短時間勤務制度 …… **あり**

【産前産後休暇期間】

- 産前：6週 ● 産後：8週

【産休中の待遇】 …… **有給**



- 【育児期間中の勤務形態】
- 当直免除 …… **あり**
  - 時間外勤務免除 …… **あり**
  - 短時間勤務制度 …… **あり**

【育児休業】 …… **あり**  
(子が3歳に達するまで)  
【育児休業中の待遇】 …… **無給**

保育環境

院内保育：設置していない

	月	火	水	木	金	土	日
開始時刻							
終了時刻							
延長保育							
24時間対応							

- 緊急呼び出しなどによる予定外の保育 ……
- 入所可能年齢 ……
- 入所受け入れ時期 ……
- 保育料 ……
- 給食 ……

【院内保育以外】

- 病児保育 …… **なし**
- 病後児保育 …… **なし**
- 学童保育 …… **なし** ※周辺の小学校に学童保育あり

短時間勤務を  
応援してくれる  
診療科

循環器科  
麻酔科、内科

少しずつでも続けていって欲しいです。個々の要望にお応えできると幸いです。ご相談ください。



院長からの  
応援宣言

当院は、天草医療圏の中核・地域医療支援病院として33名の常勤医が頑張っており、女性医師は例年2~4名の方が勤務されています。420名の職員が皆仲間であり、結婚、出産、育児、介護などさまざまな家庭環境に真摯に対応しております。診療部はお互いの科に垣根のない医局、皆仲良く気兼ねなくがモットーです。

女性医師  
からの  
メッセージ

天草地域医療センターは天草の中核病院で、多くの症例を経験できるため自分のキャリアアップができる病院です。当直はありますが各診療科の垣根が低く、困ったときはすぐに相談しやすい雰囲気があります。また女性医師専用として、別棟に更衣室もあり女性医師への配慮が整った病院です。

院長：原田 和則

病院データ	
病床数	210   全体医師数 常勤：32名・非常勤：2名・研修医：7名 (うち女性医師数/常勤：1名・非常勤：1名・研修医：1名)
診療科名	外科、脳外科、整形外科、循環器内科、消化器内科、代謝内科、呼吸器内科、泌尿器科、小児科、麻酔科、放射線科 リハビリテーション科

**勤務環境**

<p><b>通常</b></p>	<ul style="list-style-type: none"> <li>短時間勤務制度 ..... <b>あり</b></li> <li>複数担当制 ..... <b>なし</b></li> <li>年次有給休暇 ..... <b>あり</b></li> </ul>	<p>【過去3年間の産休取得医師数】 2名 (うち女性 2名)</p> <p>【過去3年間の育休取得医師数】 2名 (うち女性 2名)</p>	
	<p><b>妊娠・出産</b></p> <p>【妊娠時の勤務形態】</p> <ul style="list-style-type: none"> <li>当直免除 ..... <b>なし</b></li> <li>時間外勤務免除 ..... <b>なし</b></li> <li>短時間勤務制度 ..... <b>なし</b></li> </ul>	<p>【産前産後休暇期間】</p> <ul style="list-style-type: none"> <li>産前：6週</li> <li>産後：8週</li> </ul> <p>【産休中の待遇】 ..... <b>無給</b></p>	
	<p><b>育児</b></p> <p>【育児期間中の勤務形態】</p> <ul style="list-style-type: none"> <li>当直免除 ..... <b>あり</b></li> <li>時間外勤務免除 ..... <b>あり</b></li> <li>短時間勤務制度 ..... <b>あり</b></li> </ul>	<p>【育児休業】 ..... <b>あり</b> (子が1歳に達するまで)</p> <p>【育児休業中の待遇】 ..... <b>無給</b></p>	

**保育環境**

院内保育：設置していない

	月	火	水	木	金	土	日
開始時刻							
終了時刻							
延長保育							
24時間対応							

- 緊急呼び出しなどによる予定外の保育 ...
- 入所可能年齢 .....
- 入所受け入れ時期 .....
- 保育料 .....
- 給食 .....

【院内保育以外】

- 病児保育 ..... **なし**
- 病後児保育 ..... **なし**
- 学童保育 ..... **なし**

短時間勤務を  
応援してくれる  
診療科



院長からの  
応援宣言

天草市立河浦病院は、天草下島の中西部に位置し、地域医療を中心に活動しています。青い海と緑の山に囲まれた自然豊かな地域です。最近では潜伏キリシタン関連の世界遺産として申請中の崎津集落も地域内にあります。田舎ならではの恵まれた環境の中で、安心して勤務してもらえんと思います。現在は男性医師ばかりですが女性医師は県からの派遣により勤務された実績もあります。

女性医師  
からの  
メッセージ

院長：中川 和浩

病院データ	
病床数	99   全体医師数 常勤：4名・非常勤：4名・研修医：0名 (うち女性医師数/常勤：1名・非常勤：0名・研修医：0名)
診療科名	外科、内科、整形外科、小児科、リハビリテーション科

**勤務環境**

<p><b>通常</b></p>	<ul style="list-style-type: none"> <li>短時間勤務制度 ..... <b>あり</b></li> <li>複数担当制 ..... <b>なし</b></li> <li>年次有給休暇 ..... <b>あり</b></li> </ul>	<p>【過去3年間の産休取得医師数】 0名 (うち女性 0名)</p> <p>【過去3年間の育休取得医師数】 0名 (うち女性 0名)</p>	
	<p><b>妊娠・出産</b></p> <p>【妊娠時の勤務形態】</p> <ul style="list-style-type: none"> <li>当直免除 ..... <b>あり</b></li> <li>時間外勤務免除 ..... <b>あり</b></li> <li>短時間勤務制度 ..... <b>あり</b></li> </ul>	<p>【産前産後休暇期間】</p> <ul style="list-style-type: none"> <li>産前：8週</li> <li>産後：8週</li> </ul> <p>【産休中の待遇】 ..... <b>有給</b></p>	
	<p><b>育児</b></p> <p>【育児期間中の勤務形態】</p> <ul style="list-style-type: none"> <li>当直免除 ..... <b>あり</b></li> <li>時間外勤務免除 ..... <b>あり</b></li> <li>短時間勤務制度 ..... <b>あり</b></li> </ul>	<p>【育児休業】 ..... <b>あり</b> (子が3歳に達するまで)</p> <p>【育児休業中の待遇】 ..... <b>無給</b> (1歳になるまでは育児休業給付金あり)</p>	

**保育環境**

院内保育：設置していない

	月	火	水	木	金	土	日
開始時刻							
終了時刻							
延長保育							
24時間対応							

- 緊急呼び出しなどによる予定外の保育 ...
- 入所可能年齢 .....
- 入所受け入れ時期 .....
- 保育料 .....
- 給食 .....

【院内保育以外】

- 病児保育 ..... **なし**
- 病後児保育 ..... **なし**
- 学童保育 ..... **なし** ※周辺の小学校に学童保育あり

短時間勤務を  
応援してくれる  
診療科

外科



院長：松崎 法成

院長からの  
応援宣言

本院は、天草の最南端にあり小高い丘に立っていますので、病棟からは眼下に東シナ海が青く際限なくひろがっている様子が一望できます。「自然豊かで、海は綺麗、魚はうまい」確かに遊地で、都会の華やかさはありませんが、仕事場としては面白くやりがいのあるところだと思っています。女性医師が働きやすい職場を目標に職員一同協力したいと思います。

女性医師  
からの  
メッセージ

私もかつて当病院に勤務しながら、子育てをしました。様々な面でご配慮いただき、現在も勤務しております。院内保育所(休園中)もあり、豊かな自然環境の中で、子育てしながら医業の研鑽を積まれるのに適した病院と思っております。

病院データ	
病床数	150 全体医師数 常勤：4名・非常勤：6名・研修医：0名 (うち女性医師数/常勤：1名・非常勤：2名・研修医：0名)
診療科名	内科、外科、整形外科、小児科、産婦人科、耳鼻咽喉科、眼科、リハビリテーション科、人工透析内科

**勤務環境**

**通常**

- 短時間勤務制度 ..... **あり**
- 複数担当制 ..... **あり**
- 年次有給休暇 ..... **あり**

【過去3年間の産休取得医師数】  
0名 (うち女性 0名)  
【過去3年間の育休取得医師数】  
0名 (うち女性 0名)

**妊娠・出産**

【妊娠時の勤務形態】

- 当直免除 ..... **あり**
- 時間外勤務免除 ..... **あり**
- 短時間勤務制度 ..... **あり**

【産前産後休暇期間】

- 産前：8週
- 産後：8週

【産休中の待遇】 ..... **有給**

**育児**

【育児期間中の勤務形態】

- 当直免除 ..... **あり**
- 時間外勤務免除 ..... **あり**
- 短時間勤務制度 ..... **あり**

【育児休業】 ..... **あり**  
(子が3歳に達するまで)  
【育児休業中の待遇】 ..... **無給**

**保育環境**

院内保育：設置していない

	月	火	水	木	金	土	日
開始時刻							
終了時刻							
延長保育							
24時間対応							

- 緊急呼び出しなどによる予定外の保育 ...
- 入所可能年齢 .....
- 入所受け入れ時期 .....
- 保育料 .....
- 給食 .....

【院内保育以外】

- 病児保育 ..... なし
- 病後児保育 ..... なし
- 学童保育 ..... なし

短時間勤務を  
応援してくれる  
診療科



院長：宮崎 徳義

院長からの  
応援宣言

女性医師が安心して働ける環境を目指し、日々努力しております。それぞれの希望に対応させて頂きますので、是非ご相談ください。

女性医師  
からの  
メッセージ

私もかつて当病院に勤務しながら、子育てをしました。様々な面でご配慮いただき、現在も勤務しております。院内保育所(休園中)もあり、豊かな自然環境の中で、子育てしながら医業の研鑽を積まれるのに適した病院と思っております。

病院データ	
病床数	169 全体医師数 常勤：7名・非常勤：22名・研修医：0名 (うち女性医師数/常勤：1名・非常勤：0名・研修医：0名)
診療科名	一般内科、代謝内科、循環器内科、消化器内科、呼吸器内科、精神科、外科、整形外科、耳鼻咽喉科、血液透析リハビリテーション科、泌尿器科、小児科、発達小児科、総合診療科、眼科、健診センター

**勤務環境**

**通常**

- 短時間勤務制度 ..... **あり**
- 複数担当制 ..... **あり**
- 年次有給休暇 ..... **あり**

【過去3年間の産休取得医師数】  
0名 (うち女性 0名)  
【過去3年間の育休取得医師数】  
0名 (うち女性 0名)

**妊娠・出産**

【妊娠時の勤務形態】

- 当直免除 ..... **あり**
- 時間外勤務免除 ..... **あり**
- 短時間勤務制度 ..... **あり**

【産前産後休暇期間】

- 産前：6週
- 産後：8週

【産休中の待遇】 ..... **無給**  
(出産手当金が支給されます。法人より出産祝金が支給されます)

**育児**

【育児期間中の勤務形態】

- 当直免除 ..... **あり**
- 時間外勤務免除 ..... **あり**
- 短時間勤務制度 ..... **あり**

【育児休業】 ..... **あり**  
(子が1歳に達するまで)  
【育児休業中の待遇】 ..... **無給**  
(育児給付金が支給されます)

**保育環境**

院内保育：設置している ■ 定員：10名 ■ 利用者数：0名

	月	火	水	木	金	土	日
開始時刻	8:00	8:00	8:00	8:00	8:00	8:00	
終了時刻	18:00	18:00	18:00	18:00	18:00	18:00	
延長保育	あり 希望時間まで	あり 希望時間まで	あり 希望時間まで	あり 希望時間まで	あり 希望時間まで	あり 希望時間まで	
24時間対応	あり	あり	あり	あり	あり	あり	

- 緊急呼び出しなどによる予定外の保育 ... 日中(あり)・夜間(なし)
- 入所可能年齢 ..... 0歳から6歳
- 入所受け入れ時期 ..... 随時
- 保育料(院内補助：なし) ..... 月額：10,000円
- 給食 .....

【院内保育以外】

- 病児保育 ..... なし
- 病後児保育 ..... あり ※予約制
- 学童保育 ..... なし ※周辺の小学校に学童保育あり

短時間勤務を  
応援してくれる  
診療科

泌尿器科  
整形外科

短時間勤務制度は産後6年まで利用可能です。



院長：首藤 二彦

院長からの  
応援宣言

当園は、重度の肢体不自由と精神遅滞を合わせ持つ重症障害児者の診療、療育、生活指導を行っています。障害のある方が他の人々と等しく家庭で生活できる社会を目指し努力しています。入所者170名の内半数近くは女性です。女性医師の方にもご活躍できると思います。近隣に保育所を設置し、諸制度も利用できます。非常勤も歓迎いたします。

女性医師  
からの  
メッセージ

グループ内に保育所があり、当直免除等の制度等、様々な相談にのって頂けます。スタッフ・入所者共に女性が多く、女性への配慮が行き届いた職場です。福利厚生も充実しており、職員を対象としたイベントも多く開かれています。見学は常時受け付けてますので、まずはお気軽にお越しください。

病院データ	
病床数	170 全体医師数 常勤：10名・非常勤：9名・研修医：0名 (うち女性医師数/常勤：1名・非常勤：0名・研修医：0名)
診療科名	内科、小児科、精神科

**勤務環境**

**通常**

- 短時間勤務制度 …… **あり**
- 複数担当制 …… **あり**
- 年次有給休暇 …… **あり**

【過去3年間の産休取得医師数】  
0名 (うち女性 0名)  
【過去3年間の育休取得医師数】  
0名 (うち女性 0名)

**妊娠・出産**

【妊娠時の勤務形態】

- 当直免除 …… **あり**
- 時間外勤務免除 …… **あり**
- 短時間勤務制度 …… **あり**

【産前産後休暇期間】

- 産前：6週 ● 産後：8週
- 【産休中の待遇】 …… **無給**

**育児**

【育児期間中の勤務形態】

- 当直免除 …… **あり**
- 時間外勤務免除 …… **あり**
- 短時間勤務制度 …… **あり**

【育児休業】 …… **あり**  
(子が1歳に達するまで)  
【育児休業中の待遇】 …… **無給**

**保育環境**

院内保育：設置している ■ 定員：10名 ■ 利用者数：0名

現在利用者無しのため、休園中	月	火	水	木	金	土
開始時刻	8:00	8:00	8:00	8:00	8:00	8:00
終了時刻	18:00	18:00	18:00	18:00	18:00	18:00
延長保育	あり	あり	あり	あり	あり	あり
24時間対応	あり	あり	あり	あり	あり	あり

- 緊急呼び出しなどによる予定外の保育 … 日中(あり)・夜間(なし)
- 入所可能年齢 …… 0歳から6歳
- 入所受け入れ時期 …… 随時
- 保育料(院内補助：なし) …… 月額：10,000円
- 給食 …… **あり**

【院内保育以外】

- 病児保育 …… **なし**
- 病後児保育 …… **あり**
- 学童保育 …… **なし** ※周辺の小学校に学童保育あり

短時間勤務を  
応援してくれる  
診療科

全診療科

育児、介護における福利厚生も充実しています。



院長：脇田 富雄

院長からの  
応援宣言

近年、女性医師の割合が高くなっていますので、当院では女性医師にとって働きやすい環境を整えています(産前産後休暇や育児休業などの休暇、当直・時間外勤務免除、短時間勤務制度など)。また妊娠・出産・育児などは、予定変更を余儀なくされることも少なからずありますが、それらにも柔軟に対応して、活躍して頂けるように、協力していきたいと思っています。

女性医師  
からの  
メッセージ

病院データ	
病床数	195 全体医師数 常勤：15名・非常勤：1名・研修医：0名 (うち女性医師数/常勤：0名・非常勤：0名・研修医：0名)
診療科名	内科、外科、整形外科、リハビリテーション科、産婦人科、小児科、泌尿器科、耳鼻咽喉科、麻酔科、循環器内科、眼科、アレルギー科、呼吸器内科、消化器内科、消化器外科、皮膚科、代謝内科、精神科、肛門外科、放射線科、神経内科、歯科、歯科口腔外科

**勤務環境**

**通常**

- 短時間勤務制度 …… **あり**
- 複数担当制 …… **なし**
- 年次有給休暇 …… **あり**

【過去3年間の産休取得医師数】  
0名 (うち女性 0名)  
【過去3年間の育休取得医師数】  
1名 (うち女性 1名)

**妊娠・出産**

【妊娠時の勤務形態】

- 当直免除 …… **あり**
- 時間外勤務免除 …… **あり**
- 短時間勤務制度 …… **あり**

【産前産後休暇期間】

- 産前：8週 ● 産後：8週
- 【産休中の待遇】 …… **有給**

**育児**

【育児期間中の勤務形態】

- 当直免除 …… **あり**
- 時間外勤務免除 …… **あり**
- 短時間勤務制度 …… **あり**

【育児休業】 …… **あり**  
(子が3歳に達するまで)  
【育児休業中の待遇】 …… **無給**

**保育環境**

院内保育：設置していない

	月	火	水	木	金	土	日
開始時刻							
終了時刻							
延長保育							
24時間対応							

- 緊急呼び出しなどによる予定外の保育 ……
- 入所可能年齢 ……
- 入所受け入れ時期 ……
- 保育料 ……
- 給食 ……

【院内保育以外】

- 病児保育 …… **なし**
- 病後児保育 …… **なし**
- 学童保育 …… **なし**

短時間勤務を  
応援してくれる  
診療科

内科

医局内の垣根の低い、仕事しやすい病院です。主に内科がバックアップします。院内に保育施設はありませんが、近隣の保育園、幼稚園への協力を依頼することが可能です。ご希望があれば熊本市内からでも送迎いたします。

# 熊本県医師キャリア支援に関するアンケート調査の結果

表1: アンケートに回答いただいた病院の医師支援について(n=79)

短時間正規雇用制度	56	
複数担当制	38	
年次有給休暇	77	
妊娠時の勤務形態	当直免除	72
	時間外勤務免除	69
	短時間勤務制度	63
産休中の待遇	有給 24	
育児休業	75	
育児休業中の待遇	有給 3	
育児期間中の勤務形態	当直免除	76
	時間外勤務免除	76
	短時間勤務制度	76
院内保育園	42	
病児保育	10	
病後児保育	12	
学童保育	6	
過去3年間の産休取得医師数	105人	
過去3年間の育休取得医師数	90人	

図1: アンケートに回答いただいた病院で働く医師の男女比

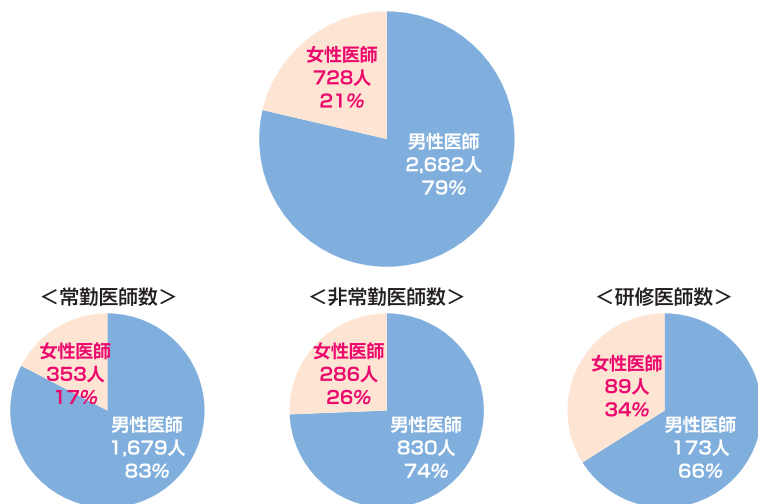
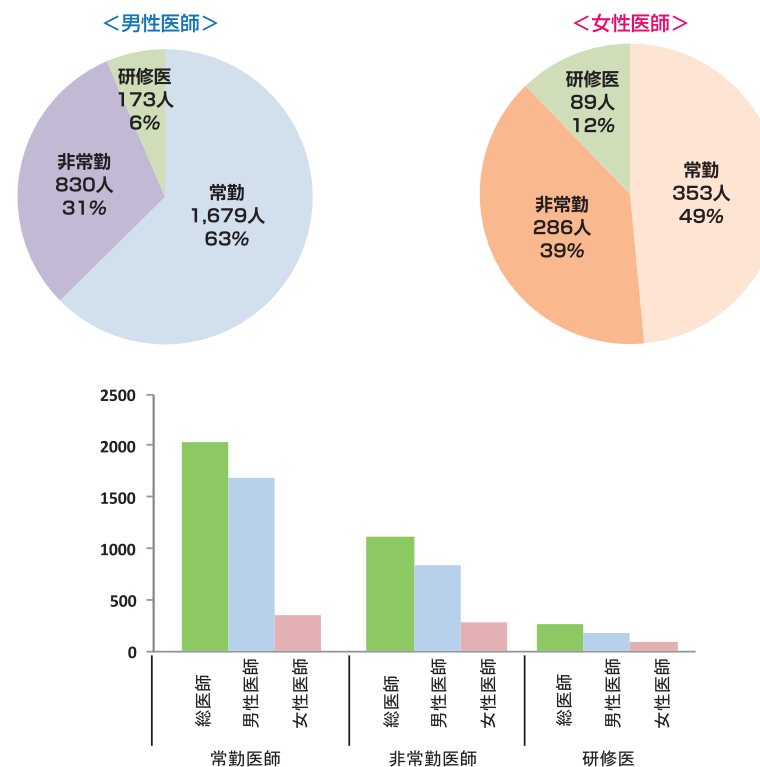


図2: アンケートに回答いただいた病院で働く医師の男女別勤務形態



今回のアンケートは対象を全有床病院に広げ、回答率は37.1%でした。ご協力いただきました病院さまに厚く御礼申し上げます。

回答していただいた病院がすべて重なるわけではございませんので一概には言えませんが、初版(平成26年)に比較し、短時間勤務制度や複数担当制、産休・育児休業中の待遇などのソフト面、院内保育などのハード面は比率が上がっており、充実してきているようです。病児保育、病後児保育、学童保育については新設された病院もありますが、さらなるニーズに応えられるよう、支援を広げていく必要があります。

全国の傾向と同じく、熊本県でも女性医師の割合は18%と増加し、そのうち40歳未満では30%を超えています。一方で県内の40歳未満の医師の数は平成8年に比べ636人減っています。今回の調査で研修医に占める女性の割合は34%であり、今後の地域医療を支えるうえで、医師のキャリア支援が益々重要となるでしょう。

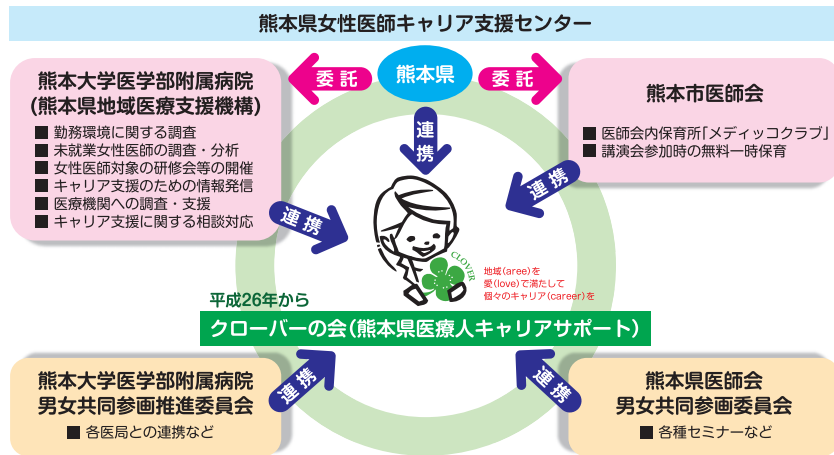
女性医師の活躍は、男性医師を含めたすべての医師の負担軽減にもつながります。男性も女性もすべての医師がライフもワークも充実できるような活動を進めて参りたいと思いますので、今後ともどうぞよろしくお願ひ申し上げます。

## CLOVERの会活動報告

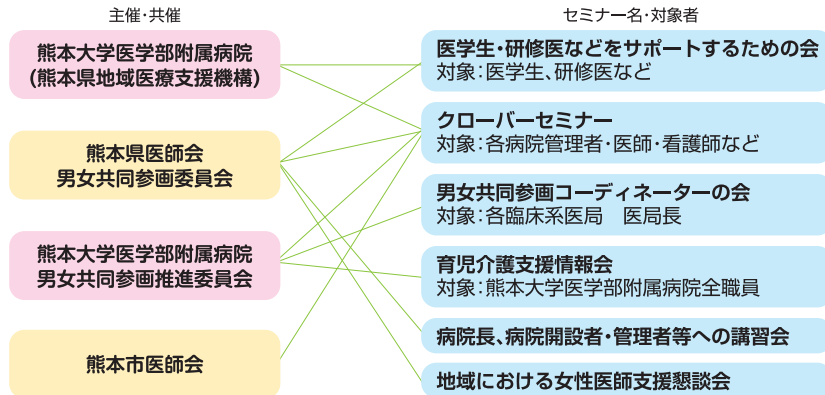
平成26年度より熊本県地域医療支援機構、熊本県医師会男女共同参画委員会、熊本市医師会女性医師キャリア支援センター、熊本大学医学部附属病院男女共同参画推進委員会で協力して、熊本県医療人キャリアサポートの会を組織いたしました。CAREERの中のAREE(地域)をLOVE(愛)で満たすとCLOVERとなることから「クローバーの会」と命名しています。

クローバーの会では各種セミナー(意識啓発活動)、短時間勤務制度の有効活用のための支援(相談業務・メンター制度など)、育児・介護支援を実施しています。

**「クローバーの会」** 熊本県では様々な組織が連携して医師のキャリア支援に取り組んでいます。



### クローバーの会(熊本県医療人キャリアサポート)で行っているセミナー



# 女性医師の皆様を サポートします

キャリアアップまたは復職を考え講演会等へ参加される女性医師を対象に、少しでも多くの講演会へ参加していただけるよう熊本市医師会保育所「メディッコクラブ」において無料託児所(一時預かり)を開設しています。 **※事前に予約が必要です。**

ご希望の際は、

**096-223-5162**

へご連絡ください。

熊本市医師会主催・後援以外の講演会等でもご利用いただけます。土曜・日曜・祝日の講演会等にも対応いたします。

**講演会無料託児サービスをぜひご利用ください!**  
その他、育児・保育等に関する相談対応も行っています。お気軽にご相談ください。

詳しくは、熊本県女性医師キャリア支援センターホームページの「セミナー情報」をご覧ください!

熊本県女性医師キャリア支援センター

<http://kumamoto-joseishi.jp/>

検索

## 熊本県女性医師キャリア支援センター

[ 保育相談窓口 ( 熊本市医師会館内 ) ]

〒860-0811 熊本県熊本市中央区本荘3丁目3番3号 TEL 096-223-5162

この事業は、一般社団法人熊本市医師会が熊本県の委託を受け、熊本市医師会員・非会員を問わず、熊本県全域を対象に行っています。





女性医師の皆さんの  
子育てを応援します。

熊本市医師会は、子育て中の女性医師の皆さんを支援するために、一時預かり保育所「メディッククラブ」を医師会館の1階に開設いたしました。  
女性医師の皆さんに代わって、教育を受けたスタッフが「メディッククラブ」でお子さんをお預かりします。  
医師会員の先生はもちろん、非会員の先生もご利用いただけます。

## こんな時は

- 仕事や学会・講演会参加・冠婚葬祭などで、一時的な保育が必要である。
- 保護者が病気のため保育が出来ない。
- 育児から一時的に解放されて、リフレッシュしたい。
- その他のお預かりについてはご相談ください。

## 利用する人

- 子育て中の女性医師（男性医師も可）
- 子育て支援中の祖父母（医師）



## 保育対象年齢

0歳（生後3ヶ月）～ 小学6年生

## 利用時間及び予約申込み

保育利用時間	電話での予約申込み
月曜～金曜 18時～22時	3営業日前の午後2時まで (土・日・祝日を除く)
土曜 9時～22時	
日曜・祝日 9時～18時	

【予約例】月曜日利用の場合：前週水曜日の午後2時までに予約

※お休み 毎年12月29日～1月3日

※上記の時間以外はお相談ください。

※保護者の送迎を原則とします。ただし事情によっては迎えは行いますが、生後6ヶ月以上の乳幼児・児童とします。

## 保育料金

1時間単位の料金となります。

利用時間	熊本市医師会員 補助金適用利用料金 (通常利用料金)			それ以外の医師 補助金適用利用料金 (通常利用料金)		
	0・1歳	2・3歳	4歳以上	0・1歳	2・3歳	4歳以上
月曜～金曜 18時～22時	800円 (1,600円)	700円 (1,400円)	600円 (1,200円)	1,200円 (2,000円)	1,000円 (1,700円)	800円 (1,400円)
土曜 9時～18時						
土曜 18時～22時	850円 (1,700円)	750円 (1,500円)	650円 (1,300円)	1,250円 (2,100円)	1,050円 (1,800円)	850円 (1,500円)
日曜・祝日 9時～18時						

### ※補助金適用利用料金

熊本市医師会員及び熊本市内医療機関へ勤務の医師を対象に、保育料金の助成制度を設けています。但し、補助金総額が上限を超えた場合は、(通常利用料金)となります。

また、助成制度利用の対象にならない場合もございますので、詳細につきましてはお問い合わせください。

※兄弟姉妹での利用は、2人目から200円/1Hの割引料金となります。

※2時間以上30分単位での利用となります。

※キャンセルは、月曜～金曜の午後5時までをお願いします。

※当日のキャンセル料につきましては、キャンセル料として**当日利用料金の半額**が発生します。

※子ども1人の預かりでも、2人のスタッフが対応いたします。

### その他の料金

● 食事代 幼児用 320円、小学生用 432円

● おやつ代 100円

● 送迎料 タクシー料金の実費となります。

※ミルク・オムツは持参をお願いします。

※記載の料金は、税込み価格です。



## 利用までの手続

### (1) 登録申請

電話 096(223)5162 熊本市医師会館内・熊本県女性医師キャリア支援センター(保育相談窓口)にお申し込みください。登録申請書をお送りいたします。

また、登録申請書は、熊本県女性医師キャリア支援センターのホームページ(育児支援)からもダウンロードできます。

### (2) 顔合わせ

保育園のご案内と具体的な利用方法、手続についてご説明いたします。

顔合わせの日程調整は、熊本県女性医師キャリア支援センター(保育相談窓口)で行いますので、電話 096(223)5162 へご連絡ください。

### (3) 登録後の利用申込み

利用の申込みは、電話 096(223)5162 熊本県女性医師キャリア支援センター(保育相談窓口)までご連絡ください。

## 講演会無料託児について

熊本市医師会では、熊本県の委託を受け、女性医師支援の一環として、キャリアアップまたは復職を考え講演会等へ参加される女性医師を対象に、少しでも多くの講演会へ参加していただけるよう「メディッククラブ」において無料託児所(一時預かり)を開設し、お子様をお預かりいたします。

熊本市医師会員・非会員を問わず、県内すべての女性医師が対象です。  
また、熊本市医師会主催・後援以外の講演会等でもご利用いただけます。  
※ご利用の際は、事前に予約が必要です。

### 予約申込み

月曜日～金曜日 9:00 ～ 17:00  
(土曜・日曜・祝日の予約受けは行っておりません。)

ご予約は、3営業日前の午後2時までに  
電話 096(223)5162 へお申し込みください。

【予約例】月曜日開催の場合：前週水曜日の午後2時までに予約  
※土曜・日曜・祝日の講演会にも対応いたします。



ブレイルーム

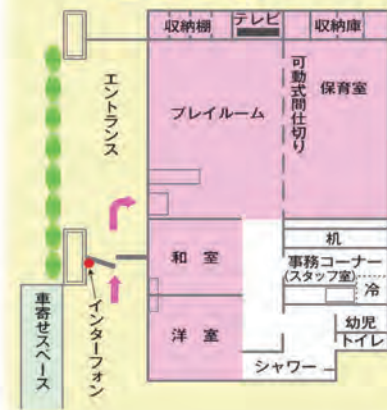
保育室

熊本市医師会主催及び後援の勉強会につきましては、熊本県女性医師キャリア支援センターのホームページ(セミナー情報)に掲載しておりますのでご覧ください。

アドレス <http://kumamoto-joseishi.jp/>



### 施設



## もう一度臨床へ支援事業

平成28年11月22日より「もう一度臨床へ支援事業」を始めました。  
週1回の外来のお手伝いからの復職や、短時間勤務を始めるお手伝いをいたします。  
また、平成29年4月からメンター制度も始めます。  
そのほか育児や介護などについてもご相談ください。ご連絡お待ちしております。

お子様連れでのご相談も可能です。  
お子様が遊んでいる間に  
ゆっくりお話しませんか。  
お気軽にお問い合わせください。



### もう一度臨床へ支援事業①「医師短時間勤務制度」

「もう一度臨床へ支援事業」では、短時間勤務を希望される先生方のお手伝いをいたします。  
短時間勤務を応援して下さる病院・臨床科の情報を提供したり、各病院の人事担当の方へのご連絡をお手伝いすることもできますので、お気軽にご相談ください。

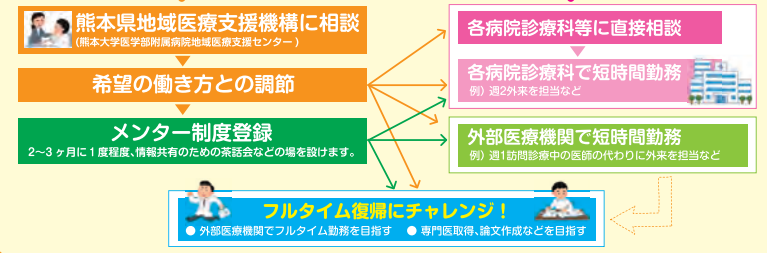
男性でも女性でも使えます！

### 医師短時間勤務制度

熊本県地域医療支援機構



新しくできた流れ ↓ どちらに相談してもOK ↓ 今までの流れ



ご希望の【勤務時間】【勤務内容】【育児支援】などをご相談ください。

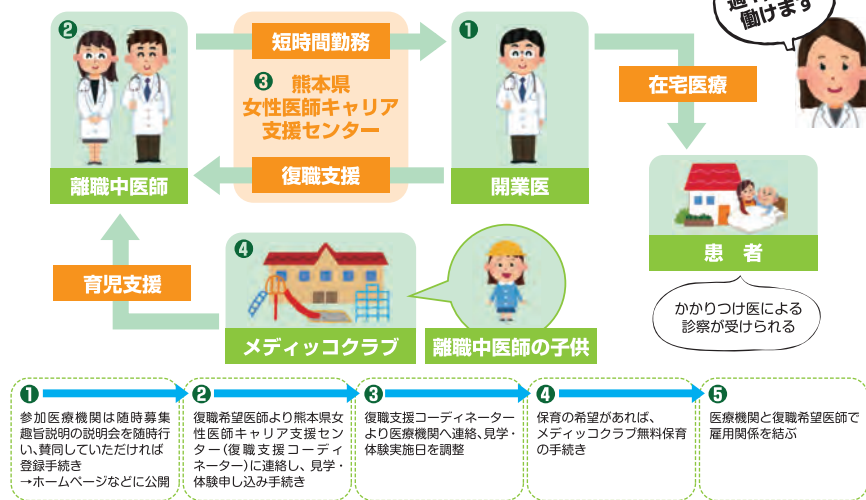
### 熊本県女性医師キャリア支援センター

お問い合わせ

熊本県地域医療支援機構(熊本大学医学部附属病院地域医療支援センター内)  
TEL:096-373-5795 メールアドレス:k-joseishi@kumamoto-u.ac.jp  
(専任医師) 後藤 理英子・(復職支援コーディネーター) 高塚 貴子

## ■ もう一度臨床へ支援事業② 「お留守番医師制度」

かかりつけ医が訪問診療に行かれる間の外来業務(お留守番医師)を担っていただく制度です。お申し込みにつきましては、下記までお問い合わせください。



熊本地震に際し、女性医師の活躍を応援する有志の会「さわるみの会」様より本事業に対して温かいご寄付をいただきました。この場をお借りして厚く御礼申し上げます。

### ❁ 「お留守番医師制度」協力機関 ❁



安成医院 安成 英文 先生 | ひがし成人病診療内科クリニック 東 隆行 先生 | 益城なかそのクリニック 中園 光一 先生 | 宮本内科クリニック 宮本 浩光 先生 | 宮本 雄一 先生 | 谷田病院 谷田 理一郎 先生 | 河野医院 佐々木 浩 先生



平山ハートクリニック 平山 統一 先生 | 清藤クリニック 清藤 千景 先生 | 阿蘇立野病院 上村 晋一 先生 | 土井内科胃腸科医院 土井 賢 先生 | 御幸病院 西上 和宏 先生 | 山地利科胃腸科医院 山地 陽一 先生 | なめろファミリークリニック 中村 憲史 先生

### 熊本市女性医師キャリア支援センター

お問い合わせ

熊本市女性医師キャリア支援センター  
熊本市女性医師キャリア支援センター(熊本大学医学部附属病院地域医療支援センター内)  
TEL:096-373-5795 メールアドレス:k-joseishi@kumamoto-u.ac.jp  
(専任医師) 後藤 理英子・(復職支援コーディネーター) 高塚 貴子

## ■ もう一度臨床へ支援事業③ 「メンター制度」



### メンター制度に参加してみませんか？

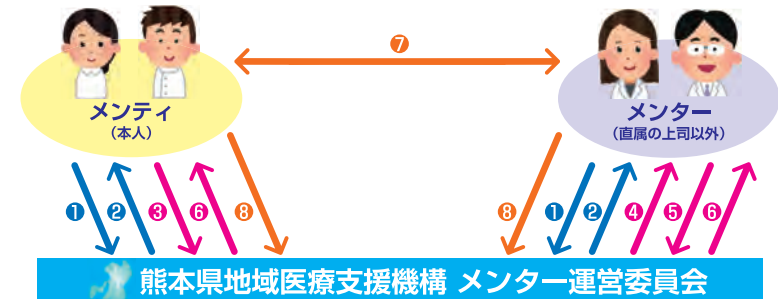
キャリアについて、ワークライフバランスについて、先輩に悩みを聞いてもらい、一緒にキャリアやライフの目標設定を考えてみる取り組みです。

直属の上司・同僚には相談しにくいことでも、臨床科を超えた普段は関わりのない先輩医師に相談してみてもいいでしょうか？

#### 例えばこんな相談

「どうやって仕事と家庭を両立させてますか?」「キャリアはどのように積んでいけばよいですか?」「今精一杯でどうしたらよいかわかりません。」など、今持っている悩みや疑問など、なんでも相談してください。

### 熊本市地域医療支援機構女性医師メンター制度イメージ図



- 熊本市医師会
- 熊本市女性医師会
- 熊本大学医学部附属病院 男女共同参画推進委員会

- 1 参加申請
- 2 参加許可
- 3 希望するメンターを複数提出
- 4 マッチング(依頼)
- 5 許可
- 6 マッチング結果報告と面談日決定
- 7 メンター・メンティ面談、メール相談(一度は必ず面談)
- 8 1年後結果報告(継続希望あればあと1年継続可)

### 熊本市女性医師キャリア支援センター

お問い合わせ

熊本市女性医師キャリア支援センター  
熊本市女性医師キャリア支援センター(熊本大学医学部附属病院地域医療支援センター内)  
TEL:096-373-5795 メールアドレス:k-joseishi@kumamoto-u.ac.jp  
(専任医師) 後藤 理英子・(復職支援コーディネーター) 高塚 貴子

## ✿メンター候補の先生方からのメッセージ✿

<p><b>熊本大学医学部附属病院</b> 〈小児科〉 <b>女性</b></p> <p>卒業16年目になりますが、仕事や家庭、育児との両立に悩まながら仕事をしています。前を向いて進んでいくお手伝いができればと思っています。</p> 	<p><b>熊本大学医学部附属病院</b> 〈総合診療科〉 <b>男性</b></p> <p>聞き上手なアラフォーです。価値観や倫理観を押し付けることはしません。気楽に相談してください。</p> 	<p><b>公立玉名中央病院</b> 〈総合診療科〉 <b>男性</b></p> <p>地域に貢献したい希望をお持ちの方でしたら、どなたでも協力したいと考えております。</p> 	<p><b>熊本大学医学部附属病院</b> 〈総合診療科〉 <b>男性</b></p> <p>何でも気軽にご相談下さい。</p> 
<p><b>熊本大学医学部附属病院</b> 〈代謝内科〉 <b>女性</b></p> <p>ライフイベントと仕事の両立は難しい時期もありますが、こちらも継続して納得のいく形を作り上げていくことが大切だと思います。一緒に目指すところを考えながら頑張りましょう。</p> 	<p><b>熊本大学医学部附属病院</b> 〈産科婦人科〉 <b>女性</b></p> <p>仕事を続けるためには、仕事が好きであることが一番大切だと思います。仕事と私生活の両立ができるようなモチベーションや環境作りについてはアドバイスできればと思います。</p> 	<p><b>熊本大学医学部附属病院</b> 〈小児科〉 <b>女性</b></p> <p>ワーク・ライフ・バランス(仕事と生活の調和)を意識して仕事が続けられる環境になるべく無事を察して、頑張りの過ぎずに日々を送れる様に、そして幸せを感じられる生活を送れる様に、一緒に考えていければと思います。</p> 	<p><b>熊本大学医学部附属病院</b> 〈消化器外科〉 <b>男性</b></p> <p>近年、医学部に進学する女性の数が増加し、医師になる方の性別も多様化してきました。これに伴い、外科分野を選択する女性医師の数は増加してきています。しかし、消化器外科は、特にきつい時間や移動される、というイメージが定着する傾向があります。熊本大学消化器外科専攻科では、これまで10名の女性医師が入学し消化器外科医として活躍しており、産休・育休についても医師でバックアップする体制を整えています。</p> 
<p><b>熊本大学医学部附属病院</b> 〈小児科〉 <b>女性</b></p> <p>育児と仕事の両立は想像するよりも大変かもしれませんが、自分で出来る範囲で、無理のない着地点を見つけられるといいですね。少しでもお力になれたらいいなと思っています。</p> 	<p><b>済生会熊本病院</b> 〈麻酔科〉 <b>女性</b></p> <p>働き続けていく中では様々な困難がありますが、自分自身を成長しながら、仕事と家庭のバランスをとっています。女性も男性も働きやすい世の中になって欲しいと願っています。</p> 	<p><b>熊本赤十字病院</b> 〈腎臓内科〉 <b>女性</b></p> <p>キャリアプランはそれぞれがおかれた状況で違いますが、先輩がどんなことに苦労したのか、少しでも参考にさせていただきたいと思っています。</p> 	<p><b>熊本赤十字病院</b> 〈救急科〉 <b>女性</b></p> <p>自治体大卒です。経験だけが他の人がしていないような経験をしているかもしれませんが、気軽に相談相手になればと思います。</p> 
<p><b>水俣市立医療センター</b> 〈麻酔科〉 <b>女性</b></p> <p>女医として働いてきてよかったと思います。結婚しても子供ができて仕事も続けてほしいです。それが実現できるように一緒に考えていきましょう。</p> 	<p><b>熊本地域医療センター</b> 〈外科〉 <b>女性</b></p> <p>医師には様々な働きがありますが、公的な病院での勤務医としての経験については苦楽ともお話しできるとおもいます。</p> 	<p><b>八代更生病院</b> 〈精神科〉 <b>女性</b></p> <p>大学を離れても、自分のペースでやりたい仕事、研究を始める方法はあるはず。生活も楽しみながら、いっしょに考えてみましょう。</p> 	<p><b>あけぼのクリニック</b> 〈腎臓内科〉 <b>女性</b></p> <p>仕事も子育ても、大変な中に楽しさや感動があると思います。これまでの経験を生かして、サポートできたらと思っています。</p> 
<p><b>春日クリニック</b> 〈院長〉 <b>女性</b></p> <p>超高齢社会に突入した現在、老若男女を問わず、自分の人生の充実を図りつつも社会の求める形での地域貢献が大切になってきています。地域医療の中には、様々な形で女性医師の活躍の場がふたんにあります。新しい仕事の仕方を皆さんと一緒に作っていただきたいと思います。</p> 	<p><b>熊本大学大学院生命科学研究部</b> 〈眼科学〉 <b>女性</b></p> <p>悩みを共有、社会に反映させることで皆がより働きやすい環境を築き上げたいと思います。是非お声がけください。</p> 	<p><b>熊本大学大学院生命科学研究部</b> 〈法医学〉 <b>女性</b></p> <p>基礎医学のためあまり参考にならないかもしれませんが、お話を聴くことは出来るかとおもいます。</p> 	<p><b>九州中央リハビリテーション学院</b> 〈学院長〉 <b>男性</b></p> <p>なんでもご相談ください。</p> 
<p><b>熊本医療センター</b> 〈精神科〉 <b>男性</b></p> <p>働き方に多様性がないこの業界、自分自身が仕事と家庭生活と、その両方をどうふうにかついでいくのか、どう勝ち取っていくのか、医療現場にはありますが、微力ながらもお力になればと考えています。どうぞよろしくお願いたします。</p> 	<p><b>熊本大学医学部附属病院</b> 〈画像診断治療科〉 <b>女性</b></p> <p>各個人により環境は様々で、出来ること、出来ないことは、人それぞれです。出来ないことだけに気をとられず、出来ることを少しずつ見つけ、楽しみややり甲斐を探して行きましょう。</p> 	<p><b>清藤クリニック</b> 〈院長〉 <b>女性</b></p> <p>私の経験やお話が、後輩のみさんのお役にたてれば嬉しいです。気軽に学びながら成長していきたいと思っております。</p> 	<p><b>熊本医療センター</b> 〈救命救急・集中治療科〉 <b>男性</b></p> <p>忙しい環境で働く身として、なにが相談に乗れば幸いです。気軽に声をかけて下さい。</p> 
<p><b>熊本大学医学部附属病院</b> 〈産婦人科〉 <b>女性</b></p> <p>言葉に出したり、言葉に変えたりすることで、気持ちも楽になることもあります。とことん話をしながら、何が一番なのか、一緒に考えていけたら嬉しいです。</p> 	<p><b>熊本大学医学部附属病院</b> 〈総合診療科〉 <b>男性</b></p> <p>特に研修医の方、これからのキャリアの選択、家庭との両立、時代の変化に合わせて無理のない働き方などお気軽にご相談ください。また、総合診療科としての選択に悩まれている方や地域で活躍したいと考えている方気軽に相談ください。</p> 		

## ✿マタニティ白衣・スクラブパンツの貸し出し始めました!✿

### ■ 妊娠中の医師の方

熊本県女性医師キャリア支援センターでは、妊娠中の医師に「マタニティ白衣」および「スクラブパンツ」を無料で貸し出しています。

#### マタニティ白衣

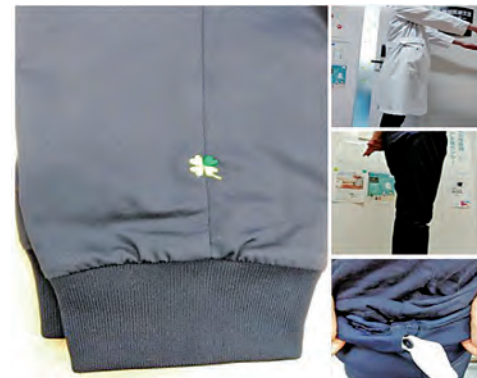


サイズ	着丈	バスト	肩幅	袖丈
S	90	112	38	51
M	95	116	39	51

- \* サイズはSとMがあります。(当センターで試着ができます)
- \* 胸もと、腰もとのアジャスターで調整できます。
- \* 返却時はクリーニングをお願いします。
- \* 郵送での貸し出し・返却の場合は、送料をご負担ください。



#### マタニティパンツ



**熊本県女性医師キャリア支援センター**  
シンボルマーク

女性医師も復職がうまくいってv。現場の医師も助かってv。お互いのvとvが含まれてW。Win Winの関係のWと、Women doctorのWを表現しています。

**熊本県医療人キャリアサポートCLOVERの会**  
シンボルマーク

地域(ARE)を愛(LOVE)で満たして個々のキャリア(CAREER)を。

サイズ	腹囲	ヒップ	股上	股下
M	85~100	102	27	68

- \* ウエスト周りはゴムベルトで調整可能。
- \* お腹周りは伸びのよいゴム、その他の部分もストレッチ素材で動きやすい。

#### ご利用にあたって

- ・貸し出しの対象は、熊本県内に住んでいる妊娠中の女性医師です。
- ・サイズは白衣がSとMの2種類があり、スクラブパンツはMサイズのみ。1人につき2着を貸し出します。
- ・貸し出し期間は、白衣およびパンツを貸与された日から出産後の2週間以内までです。ただし、産前休暇を取得した場合は、休暇開始後の2週間以内までとなります。

試着もできます。お気軽にお問い合わせください。

### 熊本県女性医師キャリア支援センター

お問い合わせ

熊本県地域医療支援機構(熊本大学医学部附属病院地域医療支援センター内)  
TEL:096-373-5795 メールアドレス:k-joseishi@kumamoto-u.ac.jp  
(専任医師) 後藤 理英子・(復職支援コーディネーター) 高塚 貴子

## 情報提供など



### 熊本県女性医師キャリア支援センター

● ホームページ  
<http://www.kumamoto-joseiishi.jp/>



### 熊本県女性医師キャリア支援センター

● Facebookページ(公開グループ)  
<https://www.facebook.com/groups/1827229237545291/?fref=ts>



### 熊本県医療人キャリアサポートCLOVERの会

● 携帯サイト  
[kumamoto-joseiishi.jp/clover/](http://kumamoto-joseiishi.jp/clover/)



### 熊本県地域医療支援機構

● ホームページ  
<http://www.chiiki-iryu-kumamoto.org/>



## 情報交換・共有の場



### CLOVER 学生の会

● Facebookページ(非公開グループ)  
<https://www.facebook.com/groups/382714705398501/?fref=ts>



### CLOVER 若手医師の会

● Facebookページ(非公開グループ)  
<https://www.facebook.com/groups/1614851155486916/>



### CLOVER ママの会

● Facebookページ(非公開グループ)  
[https://www.facebook.com/groups/1834590973484910/?ref=br\\_rs&qsefr=1](https://www.facebook.com/groups/1834590973484910/?ref=br_rs&qsefr=1)



### CLOVER 男性サポーターの会

● Facebookページ(非公開グループ)  
<https://www.facebook.com/groups/228954770861997/>



そのほかのFacebookページ(非公開グループ)として高校生の会、婦人会、中間管理職の会なども設けています。メンバー参加希望者は、熊本県女性医師キャリア支援センター Facebookページ(公開グループ) <https://www.facebook.com/groups/1827229237545291/?fref=ts> にお気軽にお問い合わせください。

## 熊本県女性医師キャリア支援センター

お問い合わせ

熊本県地域医療支援機構(熊本大学医学部附属病院地域医療支援センター内)  
 TEL:096-373-5795 メールアドレス:k-joseiishi@kumamoto-u.ac.jp  
 (専任医師) 後藤 理英子・(復職支援コーディネーター) 高塚 貴子

## 編集後記

この度アンケートにご協力いただきました各病院、各部署、各医師の先生方には大変お世話になりました。誠にありがとうございました。

また、冊子作成にあたり熊本県地域医療支援機構、熊本県医師会男女共同参画委員会、熊本県女性医師キャリア支援センターの皆様をはじめ、男女共同参画を担う全国の先生方など多方面からご協力、ご助言をいただきましたことをこの場をお借りして御礼申し上げます。

今回第3版を作成するにあたり、対象の医療機関様を全有床病院に拡大いたしました。熊本県の若い世代の医師の数が減る中で、女性医師の活躍の場を広げることは熊本県地域医療を担う医師全体の負担を軽減し、よりよい医療を社会に提供することにつながるはずだと信じ、初心を忘れず活動したいと思います。

この冊子を読んでもうございました皆様のご多幸、ご発展をお祈り申し上げます。今後ともご指導、ご鞭撻いただけましたら幸いです。

熊本県地域医療支援機構  
 (熊本県女性医師キャリア支援センター) 専任医師  
 クローバーの会 世話人

後藤 理英子





熊本県医師キャリアサポートブック

第3版

平成30年9月

発行／熊本県地域医療支援機構  
熊本県女性医師キャリア支援センター

協力／熊本県医師会  
熊本市医師会  
熊本大学医学部附属病院